

HISTORIA

NÚMERO 247
historiang.es

 NATIONAL
GEOGRAPHIC

LA TRAGEDIA DE LUCRECIA

EL FINAL DE
LA MONARQUÍA
EN ROMA

POR MARY BEARD

LA FUNDACIÓN
DE ALEJANDRÍA

LOS JUEGOS
OLÍMPICOS
CAMPEONES DE
LA ANTIGUA GRECIA

EXCALIBUR
LA ESPADA DEL
REY ARTURO

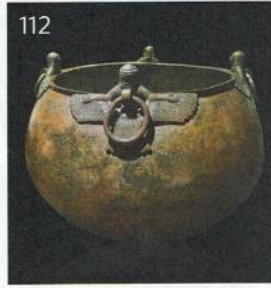
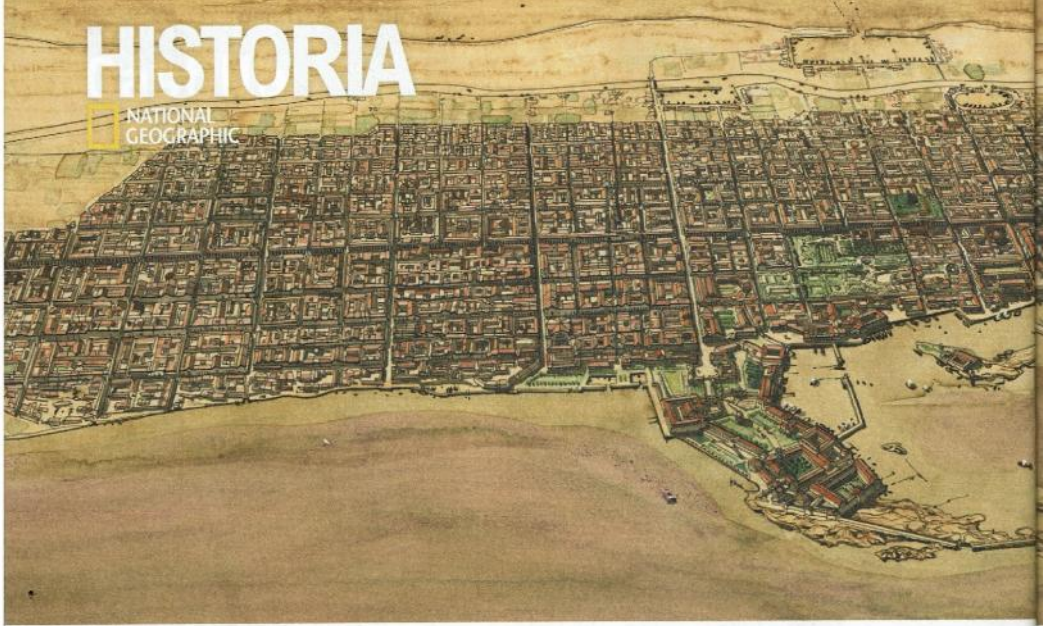
ISABEL LA CATÓLICA

LA PRINCESA QUE CONQUISTÓ SU TRONO



HISTORIA

NATIONAL
GEOGRAPHIC



8 ACTUALIDAD

12 PERSONAJE SINGULAR

El protestante radical

Thomas Müntzer apoyó la revuelta de los campesinos en 1525.

16 HECHO HISTÓRICO

Atrapados en la Antártida

En 1898, una expedición belga quedó atrapada un año en el hielo antártico.

20 VIDA COTIDIANA

Lebensreform

Esta corriente alemana abogaba por volver a un estilo de vida natural.

112 GRANDES DESCUBRIMIENTOS

La tumba del rey Midas

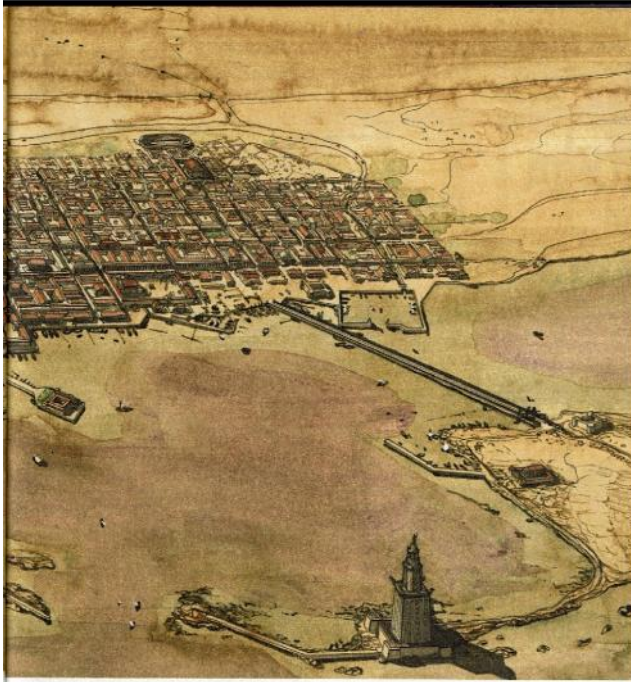
En 1957 se halló en Gordion (Turquía) un espléndido sepulcro real frigio.

116 HISTORIA VISUAL

El Hollywood transgresor

Films sobre mafia, política y sexo crearon polémica en los años treinta.

126 LIBROS



24 ALEJANDRÍA, LA CAPITAL DEL MEDITERRÁNEO ORIENTAL

Aunque en la Antigüedad hubo decenas de ciudades con el mismo nombre, la Alejandría por excelencia fue la que Alejandro Magno fundó en el año 331 a.C. Según la leyenda, el propio rey macedonio trazó las calles con harina, lo que atrajo a incontables pájaros del Delta: un presagio del aluvión de pobladores que recibiría la ciudad y que harían de ella, bajo la dinastía de los Ptolomeos, la mayor metrópoli del Mediterráneo oriental.

POR BORJA ANTELA

Reconstrucción ideal de Alejandría en cuya entrada se hallaban el Gran Puerto y su faro.

50 El fin de la Monarquía en Roma

Las leyendas romanas sitúan el origen de la República en la violación de la virtuosa Lucrecia por parte del hijo del rey Tarquinio el Soberbio, acto que constituía un símbolo de la vileza de la Monarquía. **POR MARY BEARD**



64 Las iglesias de las rocas de Capadocia

Durante el período de apogeo del Imperio bizantino, en una región del centro de Anatolia surgieron cientos de iglesias y monasterios excavados en la roca volcánica, decorados con magníficos murales. **POR MARC MORTE**

80 Excalibur, la espada del rey Arturo

Las historias del rey Arturo mencionaban una espada invencible con la que el monarca mataba de un tajo a sus enemigos en batalla. Antes de morir, Arturo ordenó arrojarla a un lago para que nadie más la usara. **POR ANTONIO CONTRERAS MARTÍN**

94 Isabel la Católica, una reina moderna

Profundamente religiosa y de carácter muy austero, Isabel I de Castilla fue también una mujer culta y refinada y una gran mecenas de las ciencias y las artes, lo que la convirtió en una de las grandes monarcas del Renacimiento europeo. **POR PEDRO GARCÍA MARTÍN**

36 Los Juegos Olímpicos

Cada cuatro años, los mejores atletas del mundo griego se daban cita en Olimpia para participar en el evento deportivo más prestigioso de la Antigüedad. Corredores, luchadores y aurigas competían por conseguir la corona de olivo que les daría una gloria eterna en su ciudad.

POR DIEGO CHAPINAL-HERAS

Corona de olivo de oro. Siglo V a.C.



NATIONALGEOGRAPHIC.COM.ES | JUNIO 2024

NATIONAL GEOGRAPHIC

BAJO EL VOLCÁN DE LA PALMA

Nos adentramos
en el laberinto de túneles
forjados por el fuego

RESCATAR LA MEMORIA DE
LOS PUEBLOS SIN ESTADO

EL ORANGUTÁN DE BORNEO,
LA ESTRELLA DE LA ISLA

ARRECIFES DE CORAL,
HERVIDEROS DE VIDA

6,00€ PVP CANARIAS 6,15€
3 14 016
9 771133 14 0005

REPORTAJES



32

EL CORAZÓN DE BORNEO
Gunung Palung comenzó siendo una reserva forestal de Indonesia. Hoy atesora algunos de los bosques lluviosos más biodiversos del mundo, y a las criaturas que los habitan.

Texto de JENNIFER S. HOLLAND
Fotografías de TIM LAMAN



56

GUARDIANES DE LA MEMORIA
Para quienes carecen de un Estado, como los habitantes del Kurdistán, Somalilandia o Kosovo, conservar sus historias y recuerdos es un acto de supervivencia.

Texto de NINA STROCHLIC
Fotografías de EMILY GARTHWAITE
y *DIANA MARKOSIAN*



82

CALEIDOSCOPIO CORALINO
Una fotografía transforma sus imágenes de arrecifes de coral en intrincados diseños. Su objetivo es poner en valor la importancia de estos ecosistemas marinos.

Texto de HICKS WOGAN
Fotografías de
GEORGETTE APOL DOUWMA

SECCIONES

TU FOTO

VISIONES

EXPLORA

Las franjas tormentosas de Júpiter

Formulario de queja

Carbon2Mine

Asedio a la marisma de Doñana

Explorador del Año: Fernando Trujillo

INSTINTO BÁSICO

Devórame, amor

DESCUBRIMIENTOS

Ana Bolena

GRAN ANGULAR

Recuperar el vínculo

EDITORIAL

ENTRE BASTIDORES

La emoción del reto

EN TELEVISIÓN

PRÓXIMO NÚMERO



Envíanos tus cartas o comentarios a forum-ngme@rba.es



Síguenos en X en [@NatGeoEsp](https://twitter.com/NatGeoEsp)



Hazte fan de nuestra página de Facebook: [facebook.com/NationalGeographicEsp](https://www.facebook.com/NationalGeographicEsp)



Síguenos en Instagram en [@NatGeoEsp](https://www.instagram.com/NatGeoEsp)



Síguenos en Threads en [@NatGeoEsp](https://www.threads.net/@NatGeoEsp)



Más información en nuestra página web: nationalgeographic.com.es

ATENCIÓN AL CLIENTE

Teléfono 910 920 129 (de lunes a viernes, de 10 a 15 horas)
Email: suscripciones@rba.es